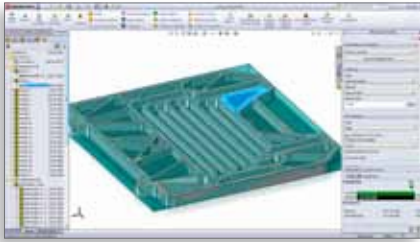


# NEUE FUNKTIONEN IN SOLIDWORKS 2012

1



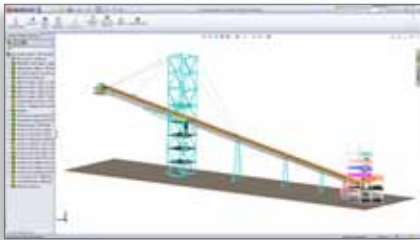
## KOSTENWERKZEUG

Mit dem SolidWorks® Kostenwerkzeug werden Berechnungen der Herstellungskosten für bearbeitete Teile und Blechteile automatisiert. Modifizieren Sie Ihre Konstruktion oder wechseln Sie zwischen Teilekonfigurationen und sehen Sie sofort die aktualisierte Kostenschätzung für die Fertigung. Die Standardvorlagen sind anpassbar, um Ihre spezielle Fertigungsumgebung zu simulieren.

### ► VORTEILE FÜR KUNDEN

Konstrukteure können während des gesamten Konstruktionsprozesses fundiertere Entscheidungen auf Grundlage der Kosten treffen und kontinuierlich verschiedene Szenarien ausprobieren. Automatisieren Sie Ihre Angebotserstellung zur Steigerung der Absatzchancen für die Fertigung.

2



## PRÜFUNG GROSSER KONSTRUKTIONEN

Durch die Prüfung großer Konstruktionen können Sie schnell große Baugruppen öffnen und analysieren. Zu den Funktionen gehören Besichtigungen, die Erstellung von Schnittansichten und Messungen sowie die Möglichkeit, alle Baugruppenkomponenten zu öffnen.

### ► VORTEILE FÜR KUNDEN

Öffnen und überprüfen Sie sofort riesige Baugruppen für jeden Zweck, ohne dass Sie dafür einen Hochleistungscomputer oder eine spezielle Dateivorbereitung benötigen.

3



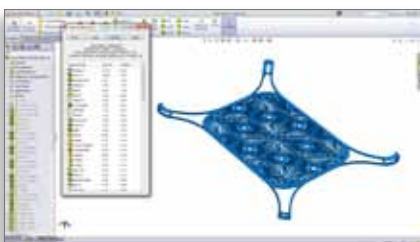
## VERBESSERUNGEN VON MAGNETLINIEN UND STÜCKLISTENSYMBOLEN

Mit Magnetlinien können Sie Stücklistensymbole auf einer Zeichnung automatisch und genau anordnen. Die Stücklistensymbole fangen die Magnetlinien und können von einer Magnetlinie zur nächsten verschoben werden.

### ► VORTEILE FÜR KUNDEN

Erstellen und platzieren Sie Stücklistensymbole genau dort, wo sie benötigt werden und wenden Sie gleichzeitig weniger Zeit für die Detaillierung und Ausrichtung Ihrer Zeichnungen auf.

4



## FEATURE „FREEZE-LEISTE AKTIVIEREN“

Mit dem Feature „Freeze-Leiste aktivieren“ können Sie steuern, ob spezielle Features neu aufgebaut werden oder nicht. Es können zusätzliche Features hinzugefügt werden, ohne dass frühere Features neu aufgebaut werden müssen und die Fixierung von Features kann jederzeit wieder aufgehoben werden.

### ► VORTEILE FÜR KUNDEN

Beschleunigen Sie die Konstruktion komplexer Modelle erheblich, wenn der Neuaufbau bestimmter Features nicht gewünscht ist.

5



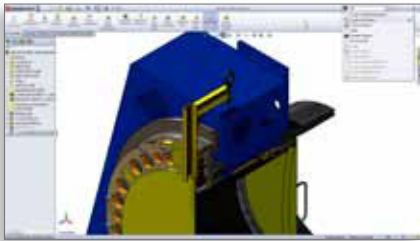
## VERBESSERTER GLEICHUNGS-EDITOR

Der Gleichungs-Editor wurde für eine leichtere Navigation und Anwendung vollständig überarbeitet. Die Hervorhebung der Syntax ist vor allem für die Überprüfung von Gleichungen nützlich. Vielzählige Ansichten beinhalten beispielsweise Variablen- und Gleichungsansichten, Bemaßungsübersichten sowie die Ansicht zur Lösungsreihenfolge.

### ► VORTEILE FÜR KUNDEN

Verwenden Sie die neuen Funktionen, um Gleichungen schneller zu erstellen und die Reihenfolge der Gleichungen leichter zu verstehen.

6



### BEFEHLSUCHE

Mit der Befehlssuche können Sie Befehle, auf die entweder nur schwer zugegriffen werden kann oder die sich nicht in den Standardsymbolleisten befinden, schnell finden. Starten Sie Befehle, ziehen und legen Sie sie ab oder heben Sie die Befehlspositionen in Pull-down-Menüs oder Symbolleisten direkt aus den Suchergebnissen hervor.

#### ► VORTEILE FÜR KUNDEN

Werden Sie mit der Befehlssuche schneller produktiv und passen Sie die SolidWorks Benutzeroberfläche leichter an, um Ihre Arbeitsabläufe zu optimieren.

7



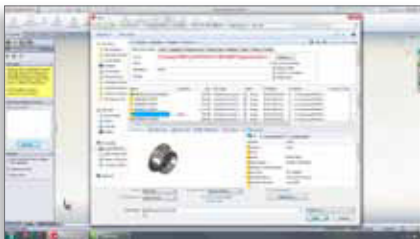
### BEWEGUNGSOPTIMIERUNG

Die Bewegungsoptimierung verwendet automatisch Bewegungsstudienresultate, um Sensoren zu erstellen und Aspekte von Maschinen, z. B. Motorgröße, Auflagerlasten und Hubweg, zu verfeinern. Passen Sie Ihre Eingaben dynamisch an und sehen Sie sofort die Veränderungen an den Zwangsbedingungen oder Zielen.

#### ► VORTEILE FÜR KUNDEN

Optimieren Sie Ihre Konstruktionen in einem Bruchteil der Zeit, indem Sie die Mechanismenkonfiguration zur Anpassung von Motoren und Stellantrieben verfeinern und dadurch sicherstellen, dass die Bereichsgrenzen oder Auflagerlasten nicht überschritten werden.

8



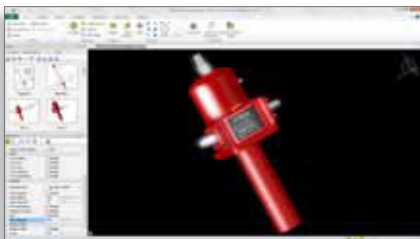
### INTEGRIERTE SOLIDWORKS ENTERPRISE PDM-SUCHE

Die integrierte Enterprise PDM-Suche ermöglicht Ihnen Suchvorgänge von Ihrem aktuellen Explorer-Fenster ohne separate Dialogfenster auszuführen. Greifen Sie auf bevorzugte Suchvorgänge zu oder öffnen Sie das vollständige Suchwerkzeug für alle Optionen.

#### ► VORTEILE FÜR KUNDEN

Reduzieren Sie die Überfüllung der Bildschirmanzeige, indem Sie die Anzahl der geöffneten Dialogfelder optimieren.

9



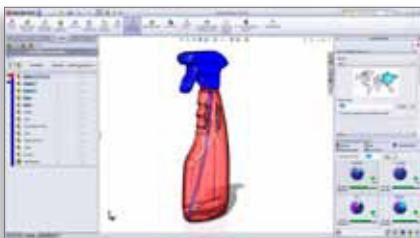
### 3DVIA COMPOSER™ ERWEITERTE REALISTISCHE GESTALTUNG

Durch die erweiterte realistische Darstellung können Sie präzise gesteuerte Teil-zu-Teil-Schatten, Umgebungslichtverdunkelung und 2D-Felder mit Schatten hinzufügen, wodurch Ihre 3D-Darstellungen noch realistischer werden. Leuchteffekte können hinzugefügt werden, um besonders interessante Bereiche hervorzuheben.

#### ► VORTEILE FÜR KUNDEN

Steuern Sie Ihre 3DVIA Composer-Rendings und stellen Sie Ihre Visualisierungen realistischer dar.

10



### SOLIDWORKS SUSTAINABILITY

Sustainability verfügt über eine neue erweiterte Benutzeroberfläche, mit der Sie Prozesse mit Parametern wie wiederverwendeter Anteil und Nutzungsdauer genauer modellieren können. Sie haben außerdem Zugriff auf die aktuellsten Materialien für Sustainability Extras, sobald diese verfügbar sind, und müssen nicht mehr auf Service Packs oder neue Versionen warten.

#### ► VORTEILE FÜR KUNDEN

Mit neuen „Was wäre wenn“-Szenarien können Sie Ihre Produkte genauer modellieren und Sie profitieren von besserer Unterstützung für eindeutige und benutzerdefinierte Materialien, außerhalb der SolidWorks Standardmaterialdatenbank.

Unternehmenssitz  
Dassault Systèmes SolidWorks Corp.  
300 Baker Avenue  
Concord, MA 01742 USA  
Telefon: +1-978-371-5011  
E-Mail: [info@solidworks.com](mailto:info@solidworks.com)

Ihr Partner in der Schweiz  
c+e forum AG  
Netzbodenstrasse 33  
4133 Pratteln (Basel)  
Telefon: +41-(0)58-433-33-33  
E-Mail: [info@ceforum.ch](mailto:info@ceforum.ch)