

Erstellen von Hydraulik- und Pneumatikplänen

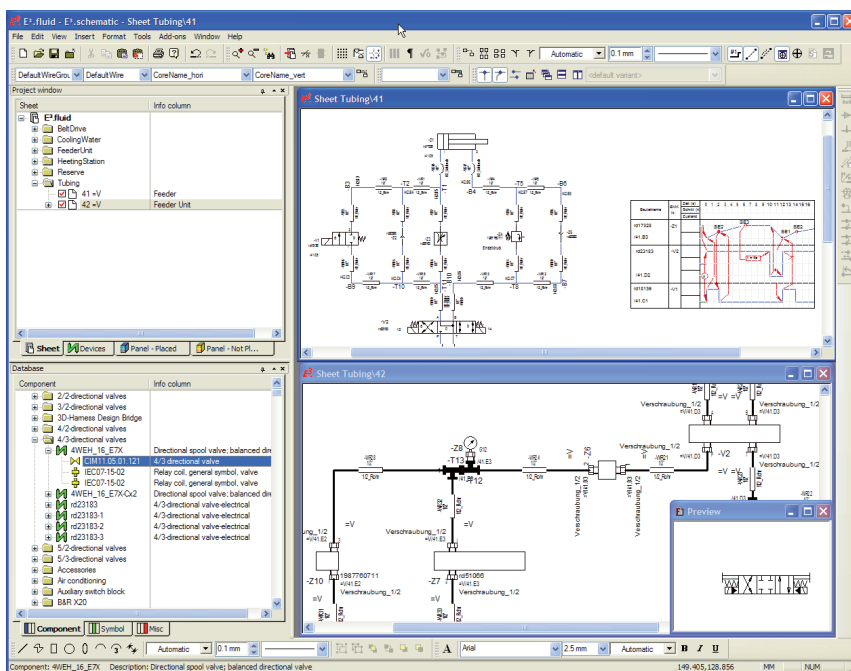
D A T A S H E E T

E³.fluid

Einleitung

E³.fluid ist eine vollständige und offene CAE-Lösung für die Erstellung von Hydraulik und Pneumatik-Schaltplänen. E³.fluid erlaubt die parallele Entwicklung einer Maschine/Anlage, bestehend aus hydraulischen/pneumatischen Schaltplänen und elektrotechnischen Stromlaufplänen in verschiedenen Entwicklungsabteilungen. Dabei greifen die Teams auf eine gemeinsame Datenbasis zurück. So ist es möglich, dass die in den unterschiedlichen Planarten verwendeten Bauteile Querverweise zueinander bilden können.

Ein Beispiel ist die Verwendung eines Wegeventils im Hydraulikschaltplan, dessen Magnetspule aber im Elektroplan dargestellt wird. Redundante Datenhaltung wird vermieden.



E³.fluid – Schema und Verrohrung

E³.series Standard

- Vollständig integriert in die Windows Umgebung
- Oberfläche in vielen Sprachen, einfach umschaltbar
- Unterstützt alle Windows Schriftarten durch UNICODE
- Frei konfigurierbare Oberfläche und Symbolleiste
- Objektorientierte Benutzeroberfläche mit der Möglichkeit, weitere Anwendungen direkt einzubinden
- Zeichnungsdarstellung in verschied. Normen (DIN, ANSI, JIC)
- Unterstützung beliebiger Blattformate, DIN, Ladder, Sonderformate
- Textübersetzung in beliebige Sprachen
- Suchmechanismen für Symbole, Bauteile, Verbindungen, Texte und Attribute
- Kontextsensitive Online-Hilfefunktion
- 256 objektbezogene Darstellungsebenen
- Drucker- und Plotteranbindung für jedes Windows-Standardgerät
- Unterstützung von Standardformaten wie STEP, DXF/DWG, SVG, PDF, Pixelgrafik
- Bidirektionale API (COM/DCOM Standard)
- Integrierter Bibliotheks-Editor
- Kompatibilität mit allen vorhergehenden E³.series Versionen

E³.series Basisfunktionen

- Verschieben angeschlossener Symbole
- Automatische parallele Verbindungen
- Drag & Drop
- Dynamisches Zooming und Panning
- Zeichnungen und Bereiche einlagern / auslagern, kopieren, drehen, spiegeln
- Umfassende Funktionen zum Austausch von Symbolen und Bauteilen
- Freie Definition von Rastergrößen, Schriftarten und Linienarten
- Online-Querverweise für Verbindungen und Bauteile
- Ständige Überprüfung auf Einhaltung fertigungstechnischer Vorgaben, wie Mehrfachzuweisung von Symbolen und Überbelegung von Bauteilen
- Unterstützung von Varianten und Optionen, bool'sche Verknüpfungen und Aliasnamen

Spezielle Funktionalität in E³.fluid

- Eigene Kennzeichnung von Fluid- und Elektrischen Komponenten
- Beschreibung von Anschlusspunkten / Armaturen
- Fluidobjekte wie Rohre und Schläuche, Reduzierstücke
- Veränderbare Farbdarstellung der Konstruktionsumgebung für z.B. Leitungsdruck und Leitungstyp
- Symbol- und Planerstellung gemäß ISO 1219 - Fluidtechnik; Grafische Symbole und Schaltpläne
- Frei definierbare Verbindungsattribute z.B. Nenndruck, Nennweite
- Frei skalierbare Symbolgrafik für z.B. verschiedene Tankgrößen

Weitere Module von E³.series

E³.view

E³.view ist der kostenfreie Viewer für alle E³.series Projekte (.e3s) und spezielle Viewerdateien (.e3v). Es kann innerhalb des Unternehmens beliebig verwendet oder an Zulieferer oder Kunden weitergegeben werden.

E³.schematic

E³.schematic ist das E³.series Basismodul. Einfach zu bedienen und leicht zu erlernen. Vollständige Funktionalität für die Elektrokonstruktion.

E³.cable

E³.cable bietet erweiterbare Funktionen von Kabeln und Kabelbäumen. Unterschiedliche Sichten auf das Design erlauben spezifische Dokumente für Fertigung, Inbetriebnahme und Service.

E³.panel

E³.panel ist das Modul für Schaltschranksaufbau und -verdrahtung. Der Schaltschrank wird wahlweise in 2D und 3D aufgebaut, alle Betriebsmittel platziert und nach Vorgabe gültiger Verbindungswege automatisch verdrahtet.

E³.formboard

E³.formboard, das Modul zur Erstellung einer 1:1 Nagelbrettzeichnung für die Fertigung von Kabelbäumen. Schnell und einfach die Ansichten platziert, die Kabelbaumstruktur definiert und Befestigungsmaterial und Kabelschutz festgelegt.