

# Stromlaufplanerstellung für die Elektrotechnik im Maschinen- und Anlagenbau E<sup>3</sup>.schematic

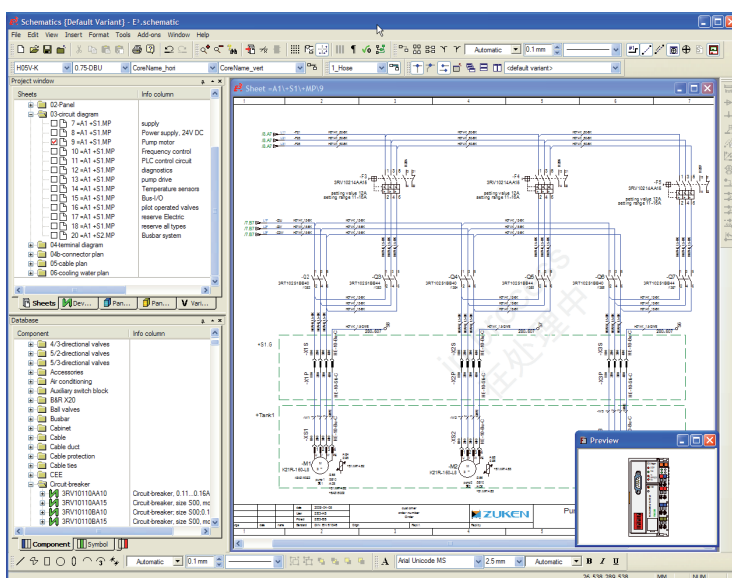
D A T A S H E E T

## Einleitung

E<sup>3</sup>.schematic ist eine vollständige und offene CAE-Lösung für die Stromlaufplanerstellung in der elektrotechnischen Konstruktion. E<sup>3</sup>.schematic erlaubt die parallele Entwicklung in verschiedenen Entwicklungsabteilungen.

Die moderne Anwendung basiert auf gemeinsamen Bauteildatenbanken und Symbolbibliotheken und sichert somit eine einheitliche Darstellung der Stromlaufpläne während des gesamten Lebenszyklus des Produktes.

E<sup>3</sup>.schematic verwaltet alle Daten vom Stromlaufplan bis zum Klemmenplan und alle zugehörigen Dokumente wie Stück- und Verbindungslisten oder Aufbauanleitungen und Datenblätter. Die umfangreichen Grafikfunktionen erlauben eine detaillierte Dokumentation. Dabei besteht die Möglichkeit, grafische Beschreibungen an einzelne Objekte zu binden, die bei Bewegungen, Rotationen oder Spiegelungen mitgeführt werden.



Standardmodul E<sup>3</sup>.schematic und Bibliotheksvorschau

## E<sup>3</sup>.series Standard

- Vollständig integriert in die Windows Umgebung
- Oberfläche in vielen Sprachen, einfach umschaltbar
- Unterstützt alle Windows Schriftarten durch UNICODE
- Frei konfigurierbare Oberfläche und Symbolleiste
- Objektorientierte Benutzeroberfläche mit der Möglichkeit, weitere Anwendungen direkt einzubinden
- Zeichnungsdarstellung in verschiedenen Normen (DIN, ANSI, JIC)
- Unterstützung beliebiger Blattformate, DIN, Ladder, Sonderformate
- Textübersetzung in beliebige Sprachen
- Suchmechanismen für Symbole, Bauteile, Verbindungen, Texte und Attribute
- Kontextsensitive Online- Hilfefunktion
- 256 objektbezogene Darstellungsebenen
- Drucker- und Plotteranbindung für jedes Windows-Standardgerät
- Unterstützung von Standardformaten wie STEP, DXF/DWG, SVG, PDF, Pixelgrafik
- Bidirektionale API (COM/DCOM Standard)
- Integrierter Bibliotheks-Editor
- Kompatibilität mit allen vorhergehenden E<sup>3</sup>.series Versionen

## E<sup>3</sup>.series Basisfunktionen

- Automatische parallele Verbindungen
- Drag & Drop
- Dynamisches Zooming und Panning
- Zeichnungen und Bereiche einlagern / auslagern, kopieren, drehen, spiegeln
- Umfassende Funktionen zum Austausch von Symbolen und Bauteilen
- Freie Definition von Rastergrößen, Schriftarten und Linienarten
- Online-Querverweise für Verbindungen und Bauteile
- Ständige Überprüfung auf Einhaltung fertigungstechnischer Vorgaben, wie Mehrfachzuweisung von Symbolen und Überbelegung von Bauteilen
- Unterstützung von Varianten und Optionen, bool'sche Verknüpfungen und Aliasnamen

## Weitere Module von E<sup>3</sup>.series

### E<sup>3</sup>.view

E<sup>3</sup>.view ist der kostenfreie Viewer für alle E<sup>3</sup>.series Projekte (.e3s) und spezielle Viewerdateien (.e3v). Es kann innerhalb des Unternehmens beliebig verwendet oder an Zulieferer oder Kunden weitergegeben werden.

### E<sup>3</sup>.fluid

E<sup>3</sup>.fluid, das integrierte Designsystem für Hydraulik, Pneumatik, Kühlung und Schmierung. Spezielle Funktionen unterstützen die Entwicklung von Fluidplänen auch in Verbindung mit der Elektrokonstruktion.

### E<sup>3</sup>.cable

E<sup>3</sup>.cable bietet erweiterbare Funktionen von Kabeln und Kabelbäumen. Unterschiedliche Sichten auf das Design erlauben spezifische Dokumente für Fertigung, Inbetriebnahme und Service.

### E<sup>3</sup>.panel

E<sup>3</sup>.panel ist das Modul für Schaltschrankaufbau und -verdrahtung. Der Schaltschrank wird wahlweise in 2D und 3D aufgebaut, alle Betriebsmittel platziert und nach Vorgabe gültiger Verbindungswege automatisch verdrahtet.

### E<sup>3</sup>.formboard

E<sup>3</sup>.formboard, das Modul zur Erstellung einer 1:1 Nagelbrettzeichnung für die Fertigung von Kabelbäumen. Schnell und einfach die Ansichten platziert, die Kabelbaumstruktur definiert und Befestigungsmaterial und Kabelschutz festgelegt.